

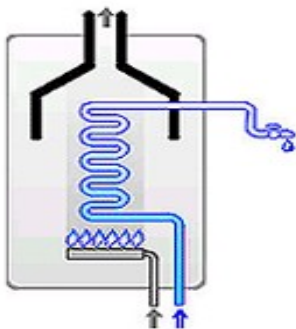
## Gaasitrass.

Seisad Eesti Gaasile kuuluva maagaasi trassi kohal, torustik on sinu all nii umbes 6m sügavusel. Eestisse jõuab maagaas torustranspordiga Venemaalt ja Läti Inčukalnsi maa-alusest gaasihoidlast, piiri ületuskoht on (57 57 42.6 25 35 32.0). ASil Eesti Gaas on Eesti piiril kaks gaasimõõtejaama – Värskas ja Karksis (), kus mõõdetakse riiki toodud gaasikogused. Edasi jaotatakse maagaas tarbijateni jaotustorustike, gaasijaotusjaamade ning gaasirõhureguleerijaamade kaudu. Eestis läbivad maagaasitorustikud 10 maakonda ja kõigis nendes on ka maagaasitarbijaid: Ida- ja Lääne-Virumaa, Harjumaa, Raplamaa, Jõgevamaa, Tartumaa, Põlvamaa, Võrumaa, Viljandimaa ja Pärnumaa. Lähim gaasijaotusjaam asub Lool (59 25 55,9 24 59 15,4).



Maagaasi kodutarbijad moodustavad kõige suurema osa Eesti Gaasi klientidest. 2007. aasta 1. juuni seisuga on Eesti Gaasil 46,7 tuhat koduklienti, sealhulgas rohkem kui 44,4 tuhat eramut ja korterit ning 2225 korteriühistut ja haldusettevõtet. Hinnanguliselt võib öelda, et maagaasi kasutab üle 120 tuhande kodu Eestis.

Maagaasil on kodus majapidamises palju kasutusvaldkondi. Kaasaegsed gaasiseadmed on kõrge kasuteguriga, ohutud ja töökindlad ning mugavad kasutada. Teada-tuntud on küttekattlad, veesoojendid, gaasipliidid. Uuemad ja meie oludes veel vähelevinud on gaasikaminad, gaasil töötavad pesukuivatid, kliimaseadmed, õuelaternad jne.



Külm vesi kuumutatakse soovitud temperatuurini vee vahetu läbivoolu põhimõttel. Sellised seadmed on energiasäästlikud, sest töötavad ja kuumutavad vett ainult sooja vee tarbimise vältel, kusjuures sooja vee tarbimine ei ole ajaliselt piiratud. Kasutatakse korteri sooja veega varustamiseks olukorras, kus tarbevee saamine soovitakse hoida küttesüsteemist lahus. Seade paigaldatakse seinale. Sooja vee salvesti on mahuline sooja vee seade, millesse on sisse ehitatud kütteseadme või katlaga ühendatud soojusvaheti. Salvesti paak on väljastpoolt soojusisoleeritud, seega analoogiliselt mahtveesoojendile akumuleerib ta paagi mahule vastava koguse

sooja tarbevett. Salvesti soojavee hulk on piiratud, kuid lühiajaliselt suudab ta varustada tarbijaid suures koguses sooja veega. Kasutatakse nii korteri kui ka suuremate hoonete tsentraalsetes soojavee süsteemides. Paljud gaasi-seadmete tootjad pakuvad nii kütteseadmest kui ka salvestist koosnevaid süsteemseid lahendusi.

Gaasi spetsiaalkatel on selline keskküttekatel, mis on spetsiaalselt konstrueeritud gaasiliste kütuste põletamiseks. Katlasse on paigaldatud atmosfääripõleti, mis töötab peaaegu müratult. Kasutatakse korteri, ühe- ja mitmepereelamu keskküttesüsteemides. Universaalkatlad saab komplekteerida erinevate puhripõletitega, nad on enamasti suurema võimsusega, leiavad kasutamist lokaal- ja kaugkütte katlamajades ning tehnoloogilise kuumade vee ja auru tootmisel.

